



AmphiSilan-Plus

Капиллярно-гидрофобная минерально-матовая фасадная краска на основе силиконовой смолы. Превосходно отталкивает воду. Новая комбинация вяжущего и наполнителей для чистых фасадов.

Описание материала

Назначение:

Заново разработанной комбинацией вяжущего на силиконовой основе и наноструктурированных пигментов и наполнителей значительно уменьшается загрязняемость

Для водоотталкивающих не паропроницаемых фасадных покрытий, наносимых на штукатурки и минеральные подложки, а также для нанесения поверх прочных силикатных и матовых дисперсионных красок, на штукатурки из искусственных смол и на неповрежденные теплоизоляционные системы.

AmphiSilan-Plus сочетает в себе преимущества дисперсионных и классических силикатных красок. AmphiSilan-Plus обладает минеральной структурой, не образует пленки, очень хорошо пропускает водяные пары и углекислый газ, позволяет получить благородно матовую поверхность, напоминающую известковые краски. Эти свойства определяют применение материалов AmphiSilan-Plus на объектах, взятых под охрану как памятники культуры и истории, а также при работах на штукатурках с большим содержанием извести.

Свойства:

- Водоразбавимая, атмосферостойкая экологичная и обладающая слабым запахом.
- Погодоустойчивая.
- Сильно водоотталкивающая.
- Обладает незначительными внутренними напряжениями, не термопластична.
- Дольше сохраняет фасады чистыми.
- Не образует пленки, микропористая.
- Образование капиллярно-активной зоны сушки.
- Высокая степень защиты от дождя, соответствующая классу "слабая водопроницаемость" DIN

EN 1062, с величиной $w=0,08$ [$\text{кг}/(\text{м}^2\text{н}^{0,5})$].

- Обладает высокой проницаемостью для водяных паров соответствующая классу "высокая парапроницаемость" DIN EN 1062 ч. 2, с величиной $s_d=0,05$ м.
- Пропускает углекислый газ.
- Обладает хорошей кроющей способностью.
- Устойчива к действию вредных веществ в воздухе.
- Проста и удобна в применении.

Вяжущее:

Эмульсия на основе силиконовой смолы.

Плотность:

около 1,5 г/см³

Степень глянца:

Матовая

Цветовой тон:

База 1 (белая) может применяться без колерования.

AmphiSilan-Plus (база 1) может быть самостоятельно отколерован в любой из 228 цветовых тонов цветового блока AmphiSilan-Plus полнотонными красками AmphiSilan-Volltonfarben. Во избежание возникновения разницы в цветовых оттенках при самостоятельном подвешивании следует колеровать сразу всю партию, перемешивая отдельные фракции между собой. При покупке 100 л и более краски одного цветового оттенка в одном заказе возможна также поставка отколерованного продукта прямо с завода.

AmphiSilan-Plus может быть отколерован машинным способом по системе ColorExpress в соответствии с тоновыми градациями коллекций 3D, CaparolColor, Alpinacolor, AmphiSilan-Plus/Sylitol, Panorama, Stadtbild 200, RAL и многих других встречающихся на рынке цветовых систем.

Хранение:

В холодном месте, но не на морозе. 12 месяцев.

Советы по безопасности:

Хранить в не доступном для детей месте. При попадании в глаза или на кожу сразу же основательно промыть чистой водой. При нанесении материала методом распыления не вдыхать образующийся «туман». Не допускать попадания в сточные воды. Находящиеся рядом с окрашиваемыми поверхностями предметы следует тщательно укрывать. Забрызганные лаковые поверхности, керамику, металл, натуральные камни сразу же отмыть.

Утилизация отходов:

В утилизацию сдавать только пустые ведра. Жидкие отходы можно утилизировать как краски на водной основе. Остатки краски в отвердевшем виде подлежат переработке в качестве строительных или бытовых отходов.

Декларация составляющих:

Силиконовая смола, дисперсия акриловых смол, двуокись титана, карбонат кальция, силикаты, вода, пленкообразователи, аддитивы, консерванты.

Емкость упаковки:

Базис1:
2,5 л; 5 л; 10 л
Прозрачный базис:
2,5 л; 10 л



AmphiSilan-Compact

Водоразбавляемая, порозаполняющая силиконовая краска для промежуточных и завершающих покрытий с целью оптического выравнивания неравномерно зашлифованных минеральных штукатурок или для получения единообразной структуры после подновления штукатурки и заделки дефектов поверхности. Хорошо пригодна для заделки мелких технологических трещинок на штукатурке. AmphiSilan-Compact обладает атмосферостойкостью, отталкивает дождевую воду, имеет высокую проницаемость для водяных паров и хорошо пропускает CO₂.

Плотность: около 1,7 г/см³

Декларация составляющих:

Силиконовая смола, дисперсия акриловых смол, двуокись титана, карбонат кальция, силикаты, вода, пленкообразователи, аддитивы, консерванты.

Расфасовка:

15 кг.

AmphiSilan-Volltonfarben

Водоразбавляемые, экологичные и светостойкие подцветочные силиконовые краски для колерования фасадной и порозаполняющей краски AmphiSilan-Plus, а также для получения ярких, насыщенных по цвету покрытий и росписей. Если полнотонные краски AmphiSilan-Volltonfarben наносятся в чистом виде действуют положения настоящей технической информации.

Цветовые тона

Желтый, зеленый, кобальтово-синий, охра, коричневый железистоокисный, оранжевый железистоокисный, красный железистоокисный, черный, ультрамариновый синий, умбра

Плотность: около 1,5 г/см³

Декларация составляющих:

Силиконовая смола, дисперсия акриловых смол, двуокись титана, карбонат кальция, силикаты, вода, эфиры гликоля, аддитивы, консерванты.

Емкость упаковки:

750 мл, 5 литров.

AmphiSilan-Grundierfarbe

Водоразбавимая и экологичная специальная грунтовочная краска. AmphiSilan-Grundierfarbe обеспечивает адгезию на плотных, гладких подложках и укрепляет подвергшиеся выветриванию штукатурки на основе искусственных смол перед их последующим окрашиванием фасадной и порозаполняющей красками семейства AmphiSilan.

Плотность: около 1,4 г/см³

Декларация составляющих:

Дисперсия акриловых смол, двуокись титана, карбонат кальция, силикаты, вода, пленкообразователи, аддитивы, консерванты.

Емкость упаковки:

12,5 литров.

AmphiSilan-Tiefgrund LF

Экологичное, не содержащее органических растворителей, обладающее приятным запахом, специальное грунтовочное гидрофобизирующее средство. Для укрепления и выравнивающих грунтовочных покрытий поверх грубопористых, впитывающих, имеющих легкую осыпь песка штукатурок, а также кладки из силикатного кирпича.

Плотность: около 1,0 г/см³

Декларация составляющих:

Акриловая гидрозоле, полисилоксан, вода, аддитивы, консерванты.

Емкость упаковки:

10 литров.

AmphiSilan-Grundfestiger

Содержащая растворитель, специальная грунтовка для минеральных подложек и старых силикатных покрытий. Она обладает глубокопроникающим укрепляющим воздействием на имеющие осыпь песка или муки и сильно впитывающие поверхности.

Не пригодна для применения на полистирольных теплоизоляционных системах и для содержащих полистирол штукатурок.

На слабо и нормально впитывающих подложках разбавлять 20% спирта или нитро-разбавителя. На сильно впитывающих подложках применять в неразбавленном виде дважды "мокрый по мокрому". Грунтовка не должна образовывать блестящей пленки.

Плотность: около 0,88 г/см³

Декларация составляющих:

Поливинилацетатная смола, растворитель Naphtha, этанол, этилацетат, аддитивы.

Емкость упаковки:

10 литров.

Технология нанесения

Структура покрытия:

Грунтовочный или промежуточный слой наносится продуктами AmphiSilan, разбавленными макс. 10% воды.

На шероховатые подложки, в соответствии с их структурой и впитывающей способностью, наносят промежуточное и завершающее покрытия несколько более разведенными хорошо раскатываемыми. Степень разведения материала определяется пробным нанесением.

Для выравнивания неравномерных минеральных штукатурок или для заделки мелких технологических трещинок на штукатурке можно нанести промежуточное покрытие порозаполняющим продуктом AmphiSilan-Compact, разбавленными макс. 5-10% воды. Заключительный слой наносится продуктами AmphiSilan, разбавленными макс. 5-10 % воды. Период высыхания между нанесением двух последующих покрытий должен составлять не менее 12 часов.

Способы нанесения покрытия:

Кистью, валиком, безвоздушном напылением.

Нанесение методом "airless":

Угол распыления: 50°
Сопло: 0,021-0,026"
Давление: 150-180 бар
Чистка аппаратуры и инструмента водой, при применении AmphiSilan-Grundfestiger спиртом или нитро-разбавителем.

Расход:

Расходы рассчитаны на один рабочий проход о гладкой подложке. На шероховатой поверхности расход соответственно возрастает. Точный расход краски определяется пробным покрытием. **AmphiSilan-Plus** около 150-200 мл/м².

**AmphiSilan-Compact**

около 350-400 г/м².

AmphiSilan-Tiefgrund LF

около 150-200 мл/м², в зависимости от характера и впитывающей способности подложки.

AmphiSilan-Grundierfarbe

около 150-200 мл/м², в зависимости от характера и впитывающей способности подложки.

AmphiSilan-Grundfestiger

около 150-200 мл/м², в зависимости от характера и впитывающей способности подложки.

Минимальная температура при применении:

+ 5°C на подложке и в окружающем воздухе.

Время высыхания:

При температуре +20 °C и относительной влажности воздуха 65% покрытие через 2-3 часа сухо на поверхности и через 12 часов готово к нанесению следующего слоя. Полностью сухим покрытие становится через 2-3 дня. Эти сроки возрастают при более низкой температуре и более высокой влажности воздуха.

К сведению потребителя:

Учитывать правила VOB, ч. С, DIN 18363, п. 3.1.10.

Во избежание образования заметных стыков отдельных участков обработанной поверхности материал следует наносить за один проход методом «сырое по сырому». Материал не пригоден для горизонтальных поверхностей, находящихся под воздействием воды.

Фасадные поверхности благодаря специфике объекта или природных влияний могут оказаться подвергнутыми усиленному риску образования грибками или водорослями. Для таких поверхностей рекомендуем применять спецпродукт Thermosan. Он содержит вещества, замедляющие рост грибков и водорослей.

Совместимость с другими материалами:

Материалы семейства AmphiSilan нельзя смешивать с продуктами из других систем, в частности с полнотоновыми красками на дисперсионной и силикатной основе или колеровочными концентратами. Грунтовочные материалы AmphiSilan-Tiefgrund LF, AmphiSilan-Grundierfarbe и AmphiSilan-Grundfestiger нельзя смешивать

между собой, а также с другими продуктами семейства AmphiSilan.

Пригодные подложки и их подготовка

Основы для нанесения покрытия должны быть сухими, свободными от загрязнений и разделяющих веществ. Необходимо руководствоваться Правилами VOB, часть С, раздел 3.1.1.

Штукатурки групп Р I с, Р II и Р III:

Новые штукатурки должны хорошо схватиться и просохнуть. Не устойчивые к истиранию, пылящие покрытия и участки спекания необходимо удалить.

Старые штукатурки очистить механическим способом или промыть струями напорной воды. Нанести грунтовочное покрытие продуктом AmphiSilan-Tiefgrund LF.

На мелящие, имеющие осыпь песка, критические поверхности нанести грунтовочное покрытие, при необходимости дважды, методом «мокрый по мокрому», грунтовкой AmphiSilan-Grundfestiger.

Старые силикатные краски и штукатурки:

Обладающие несущей способностью покрытий очистить механическим способом или промыть струями напорной воды.

Непрочные, выветрившиеся покрытия удалить путем счистки, шлифовки, соскабливания. Нанести грунтовочное покрытие продуктом AmphiSilan-Grundfestiger.

Покрытия, обладающие несущей способностью и выполненные штукатурками на основе синтетических смол, а также исправные теплоизоляционные системы:

Старые штукатурки очистить пригодными для этого методами. После влажной обработки дать поверхности хорошо просохнуть перед дальнейшими работами. Потом нанести грунтовку AmphiSilan-Grundierfarbe. Новые штукатурки окрашивают без предварительной обработки.

Покрытия из дисперсионных и лаковых красок или штукатурки на основе синтетических смол не обладающие несущей способностью:

Удалить без остатка пригодными для этого методами, например, механическим способом или стравливанием и последующей промывкой струями горячей воды под высоким давлением. Нанести грунтовку AmphiSilan-Grundierfarbe. На мучнисто-пылящие, имеющие осыпь песка, впитывающие поверхности нанести грунтовку AmphiSilan-Grundfestiger. Промежуточное покрытие наносится продуктом AmphiSilan-Compact.

Декоративная кладка из кирпича:

Для окраски пригоден только морозостойкий облицовочный камень или клинкерный кирпич без посторонних включений. Кладка должна быть с плотно заделанными швами и свободной от солей. На нее наносится грунтовочное покрытие продуктом AmphiSilan-Grundfestiger. Если на промежуточном покрытии, нанесенном продуктами AmphiSilan или Amphi-Silan-Compact, проступают коричневые пятна, то завершающее покрытие следует нанести безводной краской для фасадных работ Duparol.

Кладка из силикатного кирпича:

Для окраски пригоден только морозостойкий облицовочный кирпич без поробразующих и окрашивающих посторонних включений, как песок или глина. Швы должны быть плотно заделаны. Если поверхность не устойчива к истиранию, ее следует очистить. Высолы всухую счистить щетками. Нанести грунтовочное покрытие продуктом AmphiSilan-Tiefgrund LF А промежуточное покрытие — продуктом AmphiSilan-Compact.

Поверхности с наслоениями плесени, мхов или водорослей:

Применять специальную биоцидную краску Thermosan (см. ТИ 156)

Поверхности с высолами:

Удалить отложения солей сухим способом (счищая щетками). Нанести грунтовку AmphiSilan-Grundfestiger.

При нанесении покрытий на поверхности с высолами невозможно гарантировать постоянную прочность покрытия или предотвращение появления новых отложений солей.

Устранение незначительных дефектов:

Незначительные дефекты исправить с использованием фасадной тонкой шпатлевки Caparol Fassaden-Feinspachtel, а большие изъяны (слой до 20 мм) — предпочтительно с использованием Capalith-Fassadenspachtel P. Зашпатлеванные места грунтовать. Руководствоваться Техн. информацией № 710 и № 720.

Указания

Техническая консультация

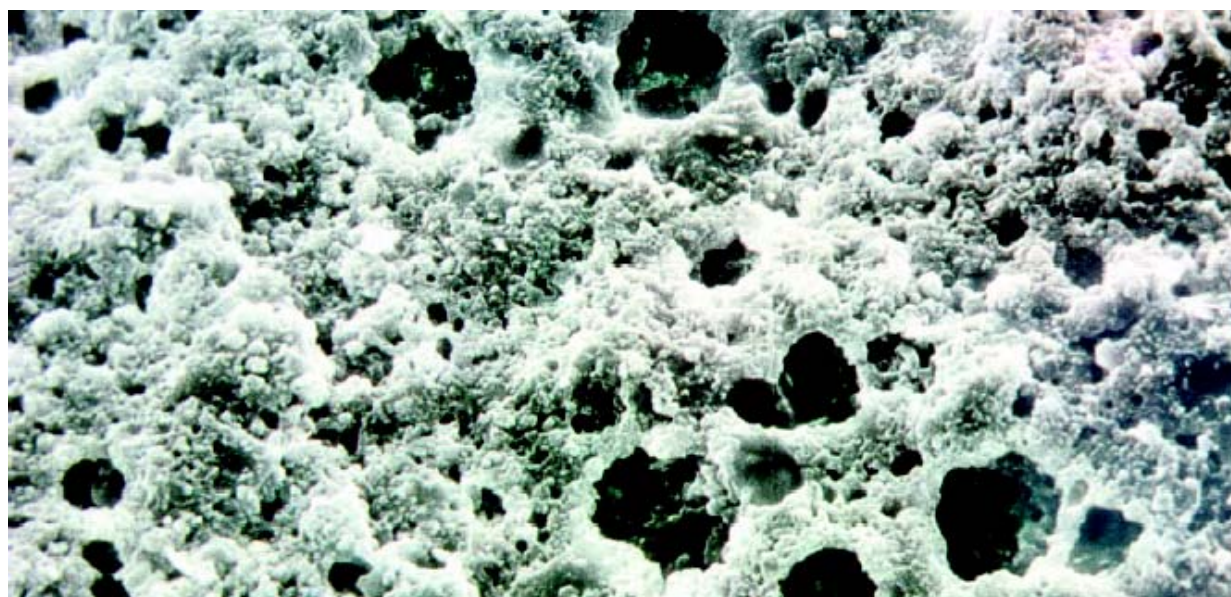
В настоящей публикации невозможно было рассмотреть все встречающиеся на практике основы и технологии их покрытия. Если Вы имеете дело с подложками, не упомянутыми в данной Технической информации целесообразно консультировать нас или наших сотрудников на местах. Мы с удовольствием дадим Вам детальные советы с учетом специфики конкретного объекта.

Техническая консультация по срочным вопросам

Internet: www.caparol.com

**LACUFA GmbH
Lacke und Farben**
Schnellerstr. 141
D12439 Berlin
Tel. +49 3063946 275
Fax +49 3063946 378
e-mail: info.berlin@caparol.de

**Caparol Farben Lacke
Bautenschutz GmbH**
Roßdörfer Straße 50
D-64372 Ober-Ramstadt
Tel. +49 6154 711777
Fax +49 6154 711351
e-mail: tech-auskunft@caparol.de



Микропористость покрытия из AmphiSilan-Plus доказывается микроскопическим снимком при 1000-кратном увеличении.

Техническая информация № 145R-ОЕ по состоянию на февраль 2005.

Эта Техническая информация подготовлена на основе самого современного уровня достижений техники и нашего практического опыта. Однако, в силу многообразия подложек и особых условий на объектах, покупатель/строитель (исполнитель работ) не освобождается от ответственности по проверке пригодности наших материалов для конкретных целей и определенных объектных условий. При выходе в свет новой редакции данная Техническая информация утрачивает силу.